

- Update 1
- Taskleiste 1
 - Taskleistensymbole1
 - Erweiterter Lautstärkemixer2
 - Taskleistenschaltflächen.....2
 - Aufgabenansicht3
 - Taskleistenuhr.....4
 - Glockensymbol4
 - Task beenden4
 - Diagnose von Netzwerkproblemen5
- Copilot..... 6
- Datei-Explorer 7
 - Detailbereich.....7
 - Katalog8
 - Archivdateiformate.....8
 - Registerkarten9
- Windows-Sicherung..... 10
- Einstellungen 11

Update

Einstellungen/System/Info

Voraussetzung für einige dieser Tipps ist die Installation von Windows 11, Version 23H2 und des Updates KB5041585 vom 13.08.2024 (Betriebssystembuild 22631.4037)

Windows-Spezifikationen		Kopieren
Edition	Windows 11 Home	
Version	23H2	
Installiert am	24.10.2022	
Betriebssystembuild	22631.4037	
Leistung	Windows Feature Experience Pack 1000.22700.1027.0	

Taskleiste

Taskleistensymbole

Die Symbole aus den Bereichen „Angeheftet“ und „Alle“ des Startmenüs lassen sich **mit gedrückter linker Maustaste in die Taskleiste ziehen**. Weiterhin ist das durch Anklicken der entsprechenden Option im Kontextmenü (rechte Maustaste) der Symbole möglich.



Mit der Tastenkombination „WIN/T“ erhalten die Taskleistensymbole einen Fokus.

Mit mehrfachem Aktivieren der Tastenkombination schaltet man zwischen den verschiedenen Anwendungen durch.

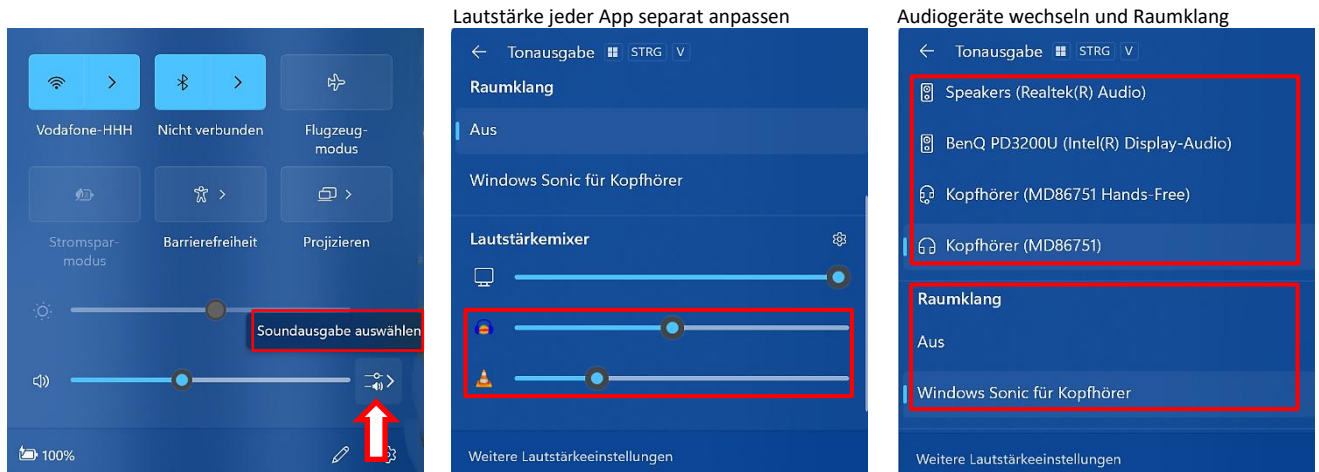
Wird der Anfangsbuchstabe eines gewünschten Programms eingegeben, wechselt der Fokus darauf. Das Programm kann dann durch Drücken der Eingabetaste gestartet werden.

Durch Drücken der Pos1-Taste wird der Fokus auf die erste Anwendung in der Taskleiste, durch Drücken der Ende-Taste auf die letzte Anwendung gesetzt.



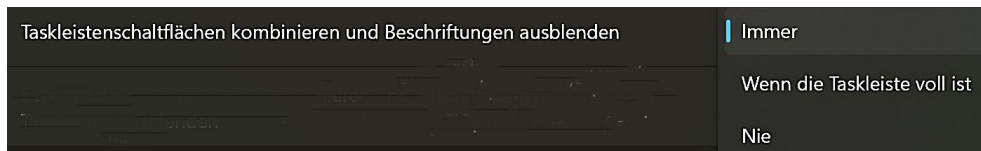
Erweiterter Lautstärkemixer

Im erweiterten Lautstärkemixer kann man die Lautstärke für jede App separat anpassen, mit einem Klick zwischen vorhandenen Audiogeräten wechseln und Raumklang aktivieren. Die Tastenkombination „WIN/STRG/V“ ermöglicht zusätzlich einen schnellen Zugriff darauf.

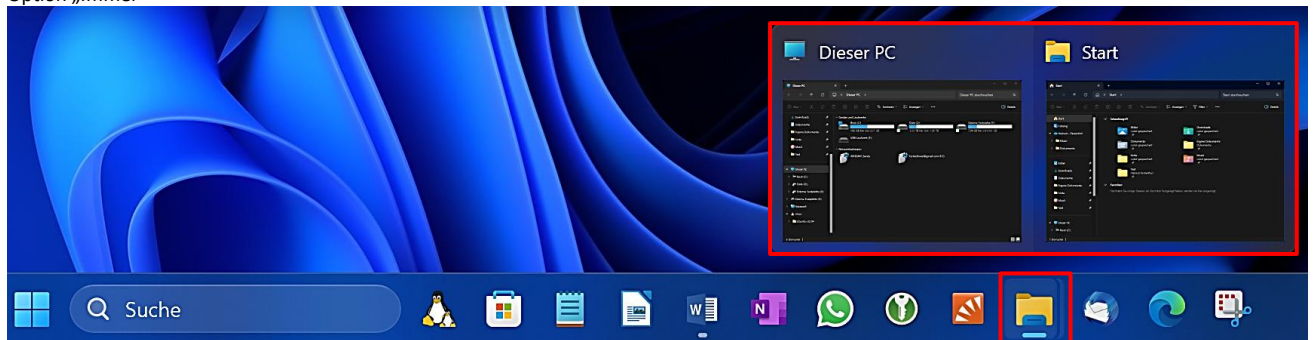


Taskleistenschaltflächen

Mehrere Anwendungsfenster einer App können mit ihren Bezeichnungen in der Taskleiste separat angezeigt werden statt kombiniert. Die Optionen findet man in den Einstellungen unter „Personalisierung/ Taskleiste/ Verhalten der Taskleiste“.



Option „Immer“

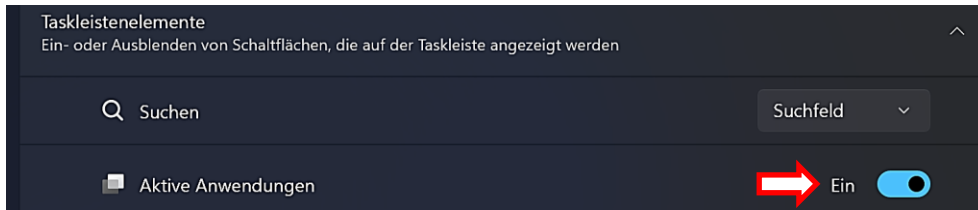


Option „Nie“

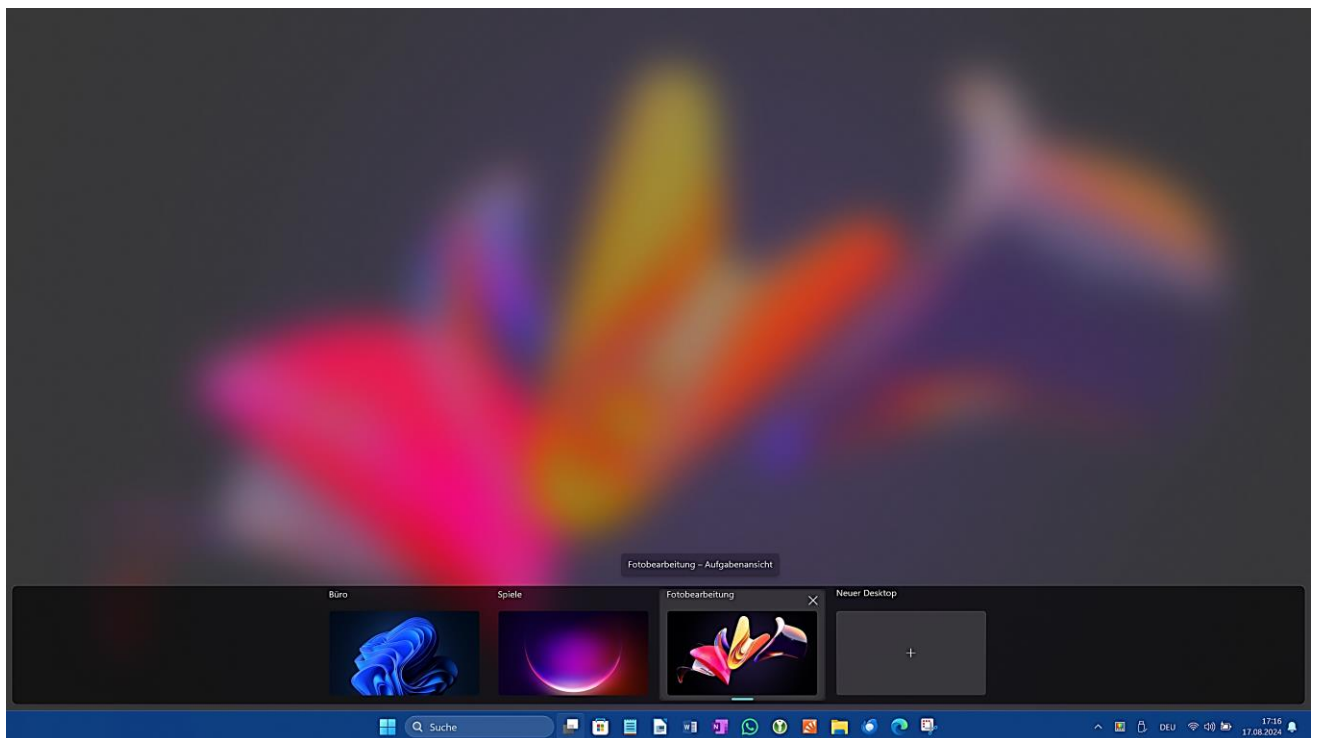


Aufgabenansicht

Wenn in den Einstellungen unter „Personalisierung/ Taskleiste/Taskleistenelemente“ die Option „Aktive Anwendungen“ aktiviert ist, wird in der Taskleiste das Symbol „Aufgabenansicht“ angezeigt.



Die Aufgabenansicht wird mit einem Klick auf das Symbol oder mit der Tastenkombination „WIN/TAB“ aufgerufen. Es können neue virtuelle Desktops erstellt und nach Bedarf umbenannt werden. Jeder Desktop kann einen eigenen Hintergrund erhalten.



Gleitanimationen begleiten den Wechsel der Desktops mithilfe von Tastenkombinationen oder durch Klicken in der Aufgabenansicht.

Tastenkombinationen

„WIN/STRG/NACH-LINKS“ und „WIN/STRG/NACH-RECHTS“

Taskleistenuhr

Uhrzeit und Datum können im Infobereich der Taskleiste ausgeblendet werden. Dazu deaktiviert man die Option „Uhrzeit und Datum in der Taskleiste anzeigen“ in den Einstellungen unter „Zeit und Sprache/Datum und Zeit“.



Glockensymbol

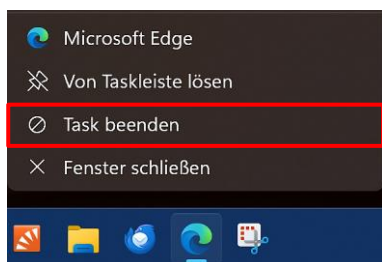
Benachrichtigungen werden als Glockensymbol in der Taskleiste angezeigt. Bei neuen Benachrichtigungen bekommt das Symbol eine Füllfarbe, die auf der Akzentfarbe des Systems basiert. Die Anzahl der Benachrichtigungen wird nicht angezeigt.



Task beenden

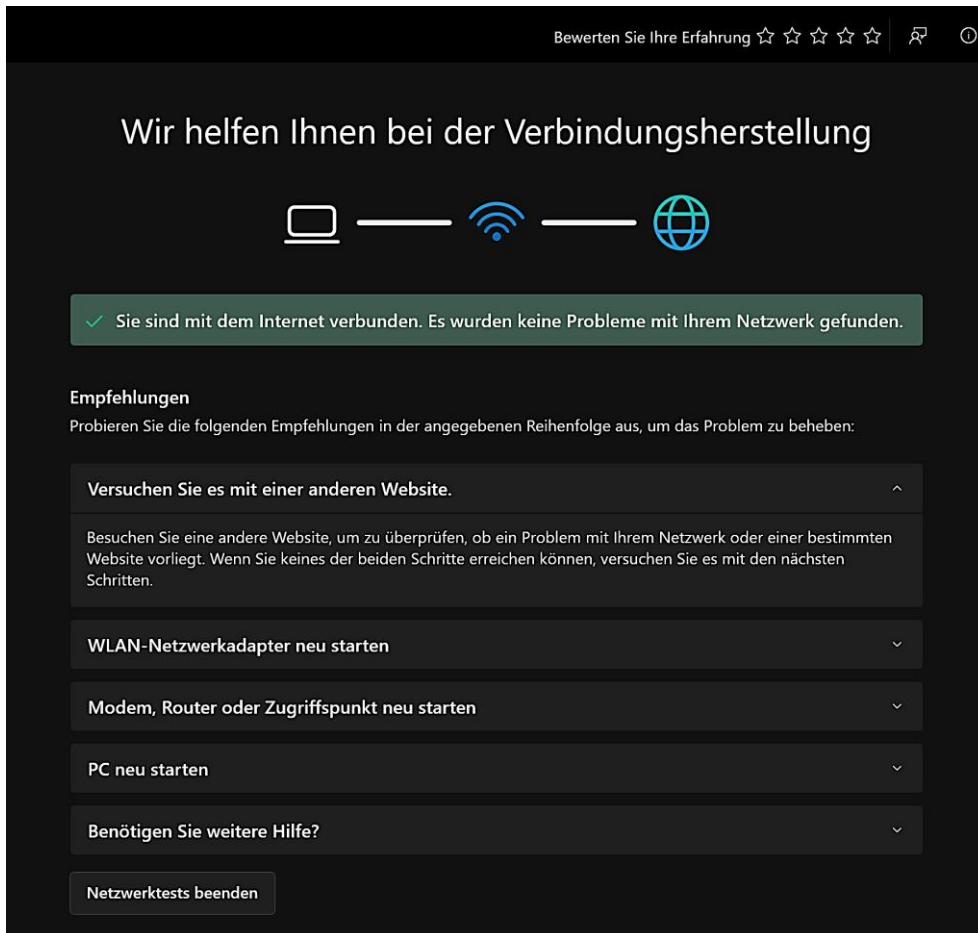
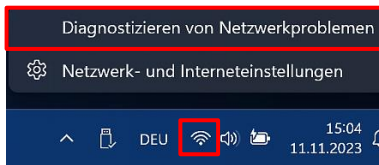
Im Kontextmenü (Klick mit der rechten Maustaste) einer auf der Taskleiste angezeigten geöffneten App kann der Task mit einem Klick beendet werden.

Voraussetzung ist, dass die Option „Task beenden“ in den Einstellungen unter „System/Für Entwickler“ aktiviert ist.



Diagnose von Netzwerkproblemen

Eine Diagnose von Netzwerkproblemen kann von der Taskleiste aus gestartet werden. Um die Option anzuzeigen, klickt man mit der rechten Maustaste auf das Netzwerksymbol in der Taskleiste.



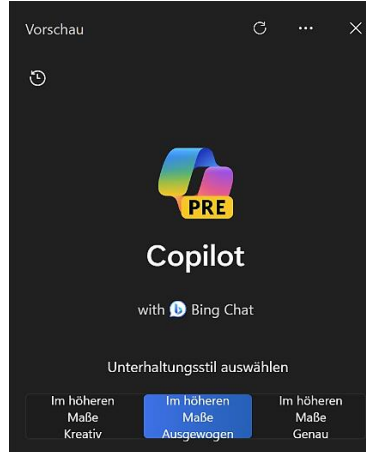
Copilot

Der groß angekündigte Copilot für KI-Unterstützung ist bisher in Windows **nicht** aufrufbar. Angeblich verhindern EU-Regeln den offiziellen Start in Europa. Er ist aber im Update bereits enthalten und ließ sich vorübergehend mit einem Trick freischalten. Weitere Informationen dazu findet man [hier](#).

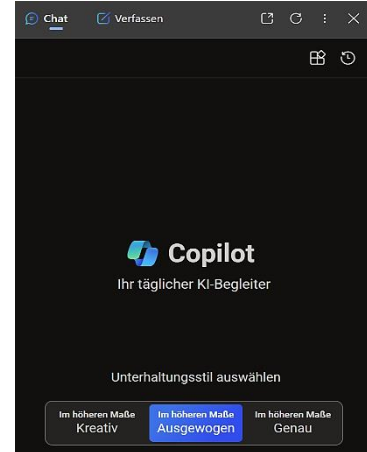
Der Copilot in Windows ist identisch mit dem Copiloten im Browser Edge.

Copilot in Windows

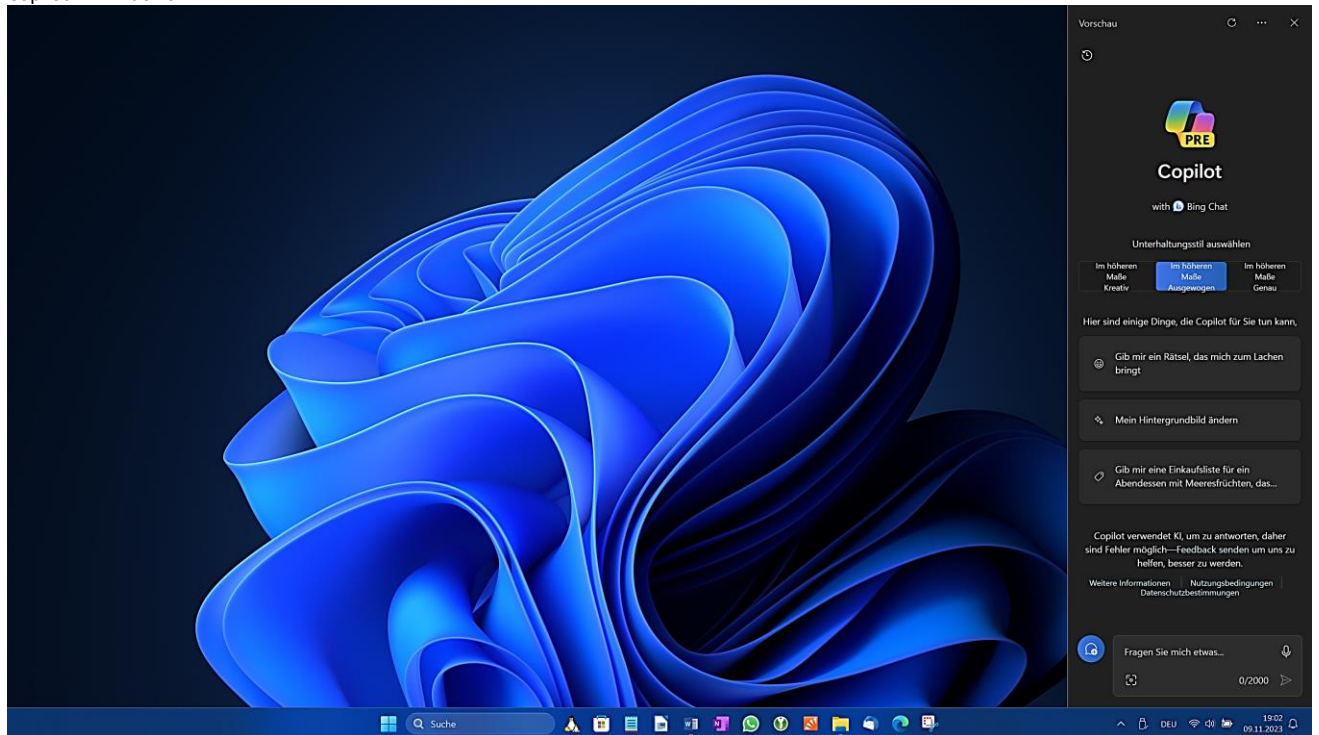
(Freischaltung war nur vorübergehend möglich)



Copilot im Browser Edge



Copilot in Windows

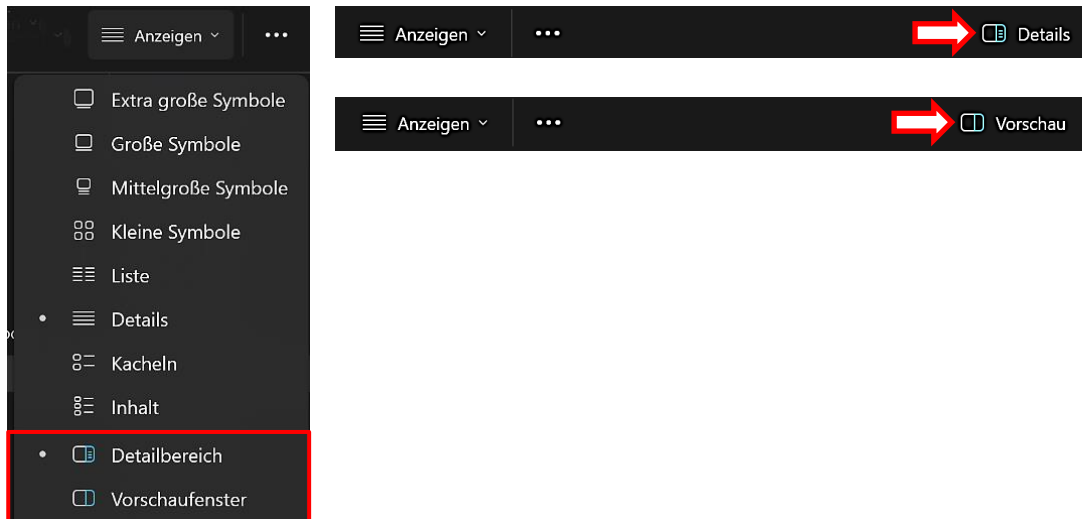


Microsoft schreibt dazu:

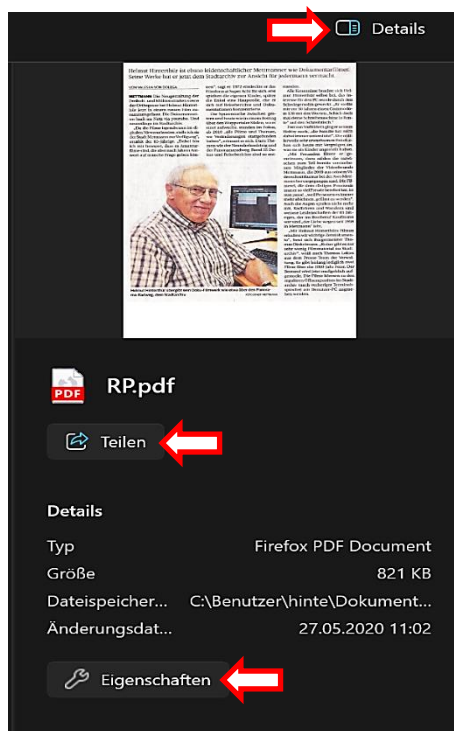
Copilot in Windows (in der Preview) ermöglicht es Ihnen, Dinge schneller zu erstellen und Aufgaben leichter zu erledigen – so werden einst komplizierte Aufgaben viel einfacher und schneller gelöst. Wir haben dafür gesorgt, dass Sie nahtlos auf die Leistung von Copilot zugreifen können, denn er ist immer direkt in der Taskleiste oder mit dem Tastaturkürzel „Win+C“ verfügbar und unterstützt Sie bei all Ihren Anwendungen, auf allen Bildschirmgrößen bei der Arbeit, in der Schule oder zu Hause.

Detailbereich

Der Date-Explorer hat zusätzlich zum bereits vorhandenen Vorschaufenster einen neuen Detailbereich erhalten. Er wird mit der Tastenkombination „ALT/UMSCHALT/P“ oder mit der Schaltfläche auf der rechten Seite der Befehlsleiste aktiviert bzw. deaktiviert. Diese Schaltfläche ändert sich je nach der Einstellung im Menü „Anzeigen“.

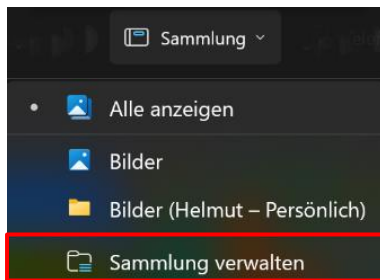
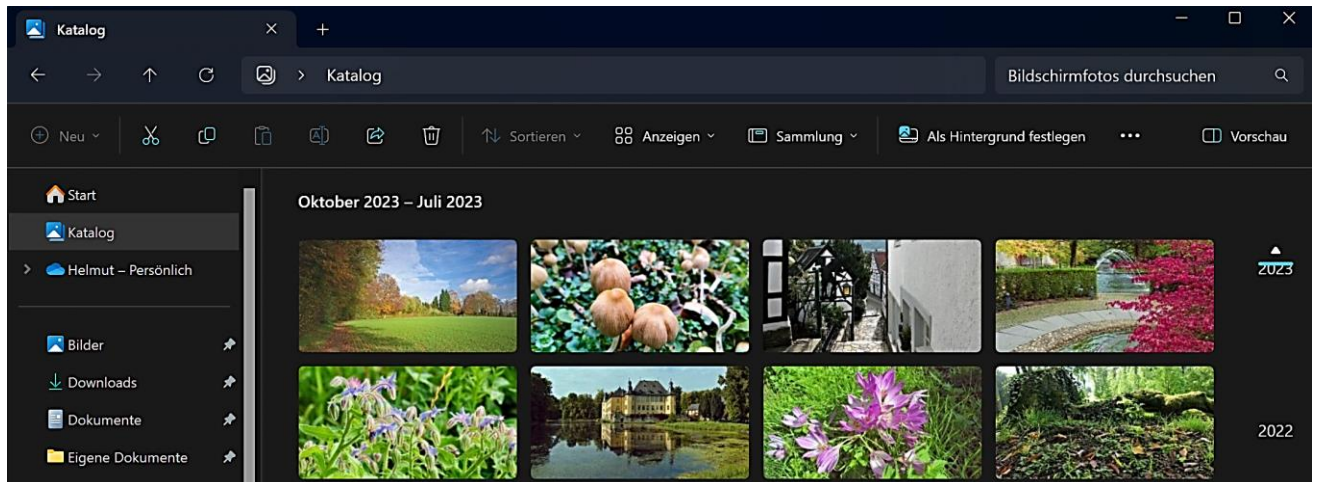


Das Vorschaufenster zeigt beispielsweise den Inhalt einer PDF- oder Word-Datei, der Detailbereich eine Miniaturansicht der Datei und weitere Informationen. Man hat auch direkten Zugriff auf Schaltflächen, um die Datei zu teilen oder deren Eigenschaften einzusehen.



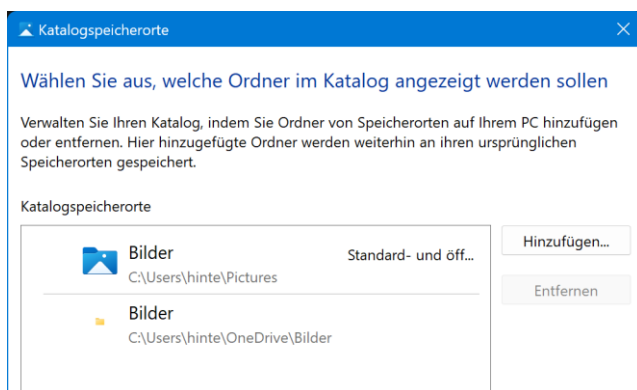
Katalog

Eine neue Galerie erleichtert den Zugriff auf die Fotosammlung. Dieser sogenannte Katalog entspricht dem Inhalt, den man in der Ansicht „Alle Fotos“ der App Windows-Fotoanzeige sieht. Die zuletzt aufgenommenen Fotos werden oben im Katalog angezeigt.



Im Dropdownmenü „Sammlung“ können die Ordner ausgewählt werden, die verwendet werden sollen.

Die Option „Sammlung verwalten“ ermöglicht das Hinzufügen bzw. Entfernen von Ordnern, die im Katalog angezeigt werden sollen, u. a. auch von SD-Karten.



Archivdateiformate

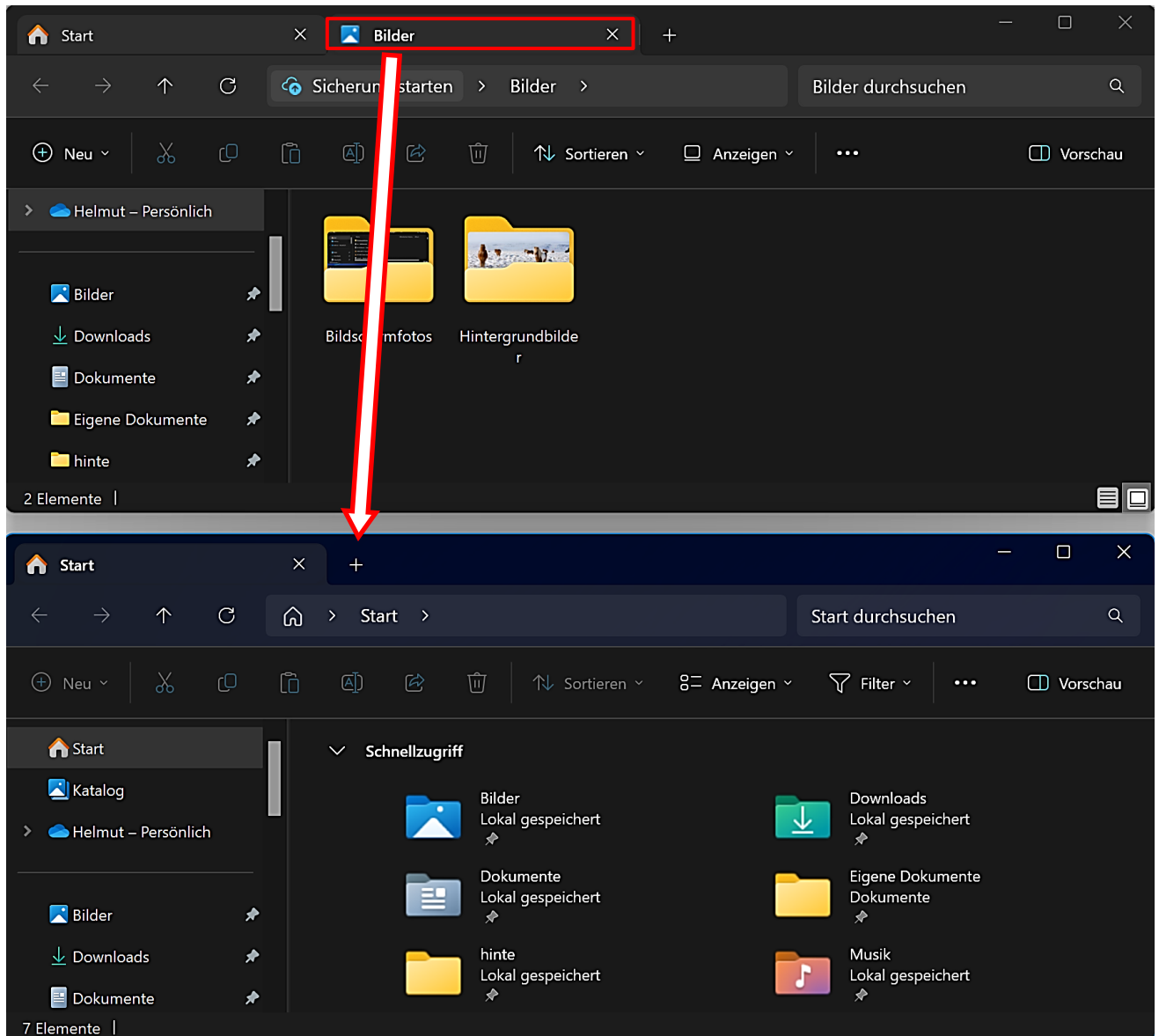
Es wurde eine längst überfällige Unterstützung für das **Lesen** zusätzlicher Archivdateiformate hinzugefügt.

Unterstützte Formate:

.rar, .7z, .Tar, .tar.gz, .tar.bz2, .tar.zst, .tar.xz, .Tgz, .tbz2, .tzst, .txz.

Registerkarten

Registerkarten lassen sich von einem Explorer-Fenster in ein zweites Fenster verschieben.

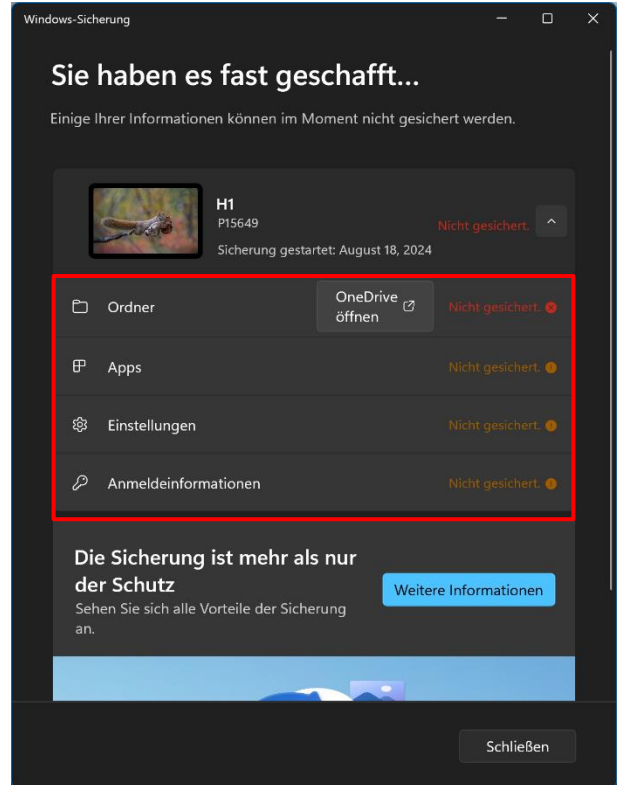
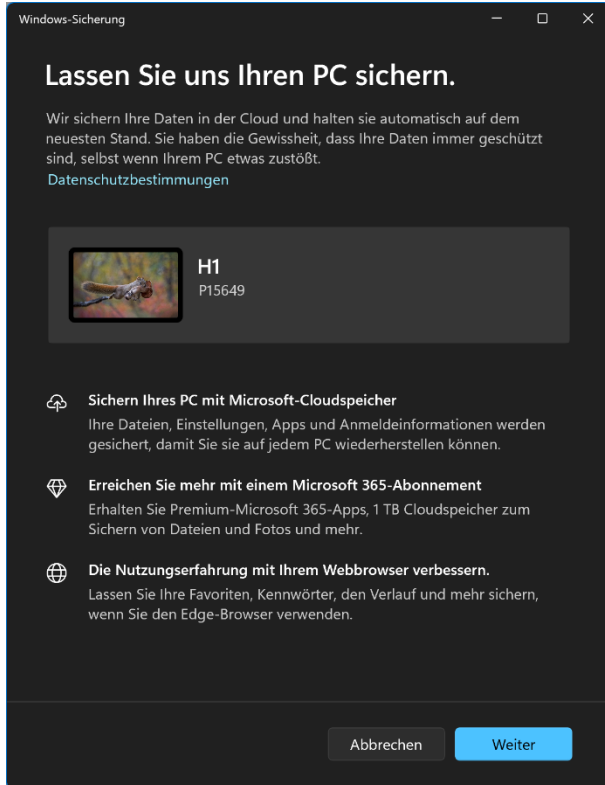


Windows-Sicherung



Windows-Sicherung
System

Die App Windows-Sicherung verwendet man, um vier Arten von Daten in der Microsoft-Cloud zu sichern. Sie werden bei einem Umzug auf einen neuen PC wiederhergestellt. Das funktioniert aber nur mit einem Microsoft-Konto.



Einstellungen

Die Windows-Einstellungen haben eine neue Startseite erhalten. Sie bietet einen Schnellzugriff auf: Empfohlene Einstellungen – Cloudspeicher – Bluetooth-Geräte – Personalisierung – Netzwerk – Windows-Update.

